

ゾウキリン着ぐるみ(エアー-ver.)使用マニュアル

平成30年1月施行

【貸出し内容】

ゾウキリン着ぐるみ(エアー-ver.)一式

着ぐるみ 1着



ベスト 1着



バッテリー 2台



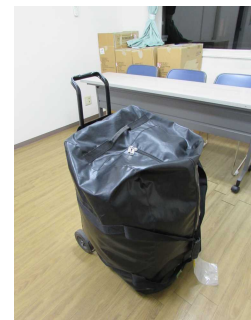
充電器(袋入り) 1台



袋 1枚



キャリーケース 1台



消臭スプレー 1本

使用マニュアル 1冊

【事前確認】

- 1 パフォーマー(着ぐるみに入る方)1人、アテンド(着ぐるみのサポート)1名が着ぐるみ使用時の最小人数です。
※ 着ぐるみの構造上、身長170cmより大きい方は着用しないでください。
- 2 混雑する場所での移動やPRには、できれば2名以上のアテンドを付けてください。
- 3 着ぐるみ着用時は視界が悪く、可動域も小さいため、少しのアクシデントでも転倒の危険がありますので、十分に御注意ください。
- 4 ※着ぐるみの脱着時は、関係者以外立入禁止のスペースを設け、部外者には絶対に見えない場所を確保してください。
- 5 控室は搬入及び搬出ができる入口の幅(75cm以上)、高さ及び奥行があること

【お問合せ先】 新座市シティプロモーション課

電話 :048-424-4686 FAX:048-479-2226

Eメール: zoukirin@city.niiza.lg.jp

とや、イベント中においても着替えや休憩が随時できることを事前に御確認ください。

- 6 着替え場所にはシート等を敷き、着ぐるみ等を直接地面に置かないようにしてください。
- 7 着ぐるみの着用時には、着ぐるみの構造上、階段等の大きな段差を越えることができませんので御配慮ください。
- 8 **雨天時に屋外での使用は厳禁です。**

【運搬】

- 1 搬入及び搬出は2名以上で行い、人や物にぶつからないように慎重に行ってください。
- 2 搬入及び搬出において、キャラクターのイメージを保つため、中身が着ぐるみであることがわからないように注意してください。
- 3 移動の際は、着ぐるみがつぶれないように、スペースを確保できる車両を御用意ください。
- 4 丁寧な収納、運搬を心がけ、転がしたり引きずったりしないでください。

【パフォーマーの服装】

- 1 内部は高温多湿になる場合があるため、軽装で演じてください。
- 2 衛生面を考慮し、靴下を必ず着用した状態で演じてください。
- 3 特に夏場は、着用中、多量の汗をかくことが予想されるため、演者の方は着ぐるみ内部で使用するタオルを御用意ください。
- 4 夏季は保冷剤を携帯するなどの暑さ対策が必須です。(着ぐるみ内部はスペースがあるため、適宜後頭部等を冷やしてください。)

【お問合せ先】 新座市シティプロモーション課

電話 : 048-424-4686 FAX: 048-479-2226

Eメール: zoukirin@city.niiza.lg.jp

【脱着手順】

《着衣手順》

- 1 キャリーケースから着ぐるみの入っている袋及びベストを取り出してください。



- 2 袋から着ぐるみを取り出し、その袋の上に、ゾウキリンの背面(ファスナー)が上にくるような状態で置いてください。



- 3 パフォーマーは、ベストを取り出し、ベスト背部のバッテリー収納部にバッテリーを収納し、ベストを着用してください(バッテリーの差込口は片方にしかないため、収納時、向きに注意してください)。



【お問合せ先】 新座市シティプロモーション課

電話 :048-424-4686 FAX:048-479-2226

Eメール: zoukirin@city.niiza.lg.jp

- 4 ゾウキリンのマジックテープ及びファスナーを開け、パフォーマーは、靴を脱ぎ、靴下の状態で、足部のサンダルのマジックテープを外し、自分の足のサイズに合うよう、装着してください。



- 5 ゾウキリン及びベストに付属している白いベルトを、それぞれ同じアルファベット毎(赤と黒)に接続し、ベルトの長さを調整してください(身長170cmの方は、黒い糸が縫い付けてある部分にバックル部分を合わせてください)。



黒い糸

- 6 アテンドは、ゾウキリンの送風機から延びているコードソケットの凹部を、パフォーマーが装着しているベストに収納しているバッテリーの凸部に接続してください(向きに注意し、絶対に無理に差し込まないでください)。



【お問合せ先】 新座市シティプロモーション課
電話 :048-424-4686 FAX:048-479-2226
Eメール:zoukirin@city.niiza.lg.jp

- 7 送風機の電源を入れ、後ろのファスナーを閉め、マジックテープを付けてください。



- 8 十分に膨らみ、全体を眺め、不備が無ければ、ゾウキリン着用完了です。
- ※ 膨らみが十分でないときは、送風機を身体で塞いでいる可能性がありますので、両手で送風機の吊りベルトを軽く持ち上げ、空気が十分に送られるようにしてください。
 - ※ それでも膨らまない場合は、ベルトの長さがパフォーマーに適していない可能性がありますので、長さを調節してください。
 - ※ 改善が見られない場合は、直ちに使用を中止し、絶対に中から手で押さないようにしてください。

【着用中】

- 1 着ぐるみは視野が狭くなり、動きも制限されますので、行動する際は必ずアテンド1名以上をつけて行動してください。
- 2 混雑や段差等で移動に困難が予想される時は、接触や転倒防止のため必ず2人以上のアテンドを付けてください。
- 3 着ぐるみの死角に人がいないかアテンドが十分に御注意ください。
- 4 両足の可動域も広くないため、足の開きすぎには御注意ください。
- 5 着ぐるみを長時間着用すると内部温度が上昇し、身体に変調を来す場合があります。必ず、休憩を取りながら御使用ください。※30分間を目安に休憩を取り、水分補給を行ってください。また、体調に合わせて、パフォーマーの交代をしてください。
- 6 ゾウキリンのイメージを保つため、着ぐるみ着用中は言葉を発しないようにしてください。
- 7 着ぐるみに危害を加える方にはアテンドが、はっきり優しく注意してください。

【お問合せ先】 新座市シティプロモーション課

電話 :048-424-4686 FAX:048-479-2226

Eメール: zoukirin@city.niiza.lg.jp

《脱衣手順》

- 1 着ぐるみが直接地面に触れないように、袋を下に敷きます。



- 2 アテンドはマジックテープとファスナーを開け、送風機の電源を切ります。



- 3 すべてのベルトを外し、バッテリーと送風機のソケットも取り外します。
※ 必ず、取り外しボタンを押して取り外してください。無理矢理抜こうとすると破損します。



- 4 足部のマジックテープを外し、ゆっくりとゾウキリンから外に出ます。



【お問合せ先】 新座市シティプロモーション課

電話 :048-424-4686 FAX:048-479-2226

Eメール: zoukirin@city.niiza.lg.jp

5 ベストを脱ぎ、ベストからバッテリーを取り出します。

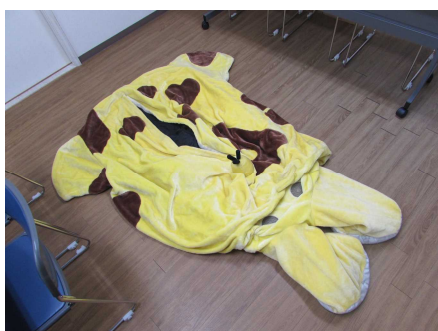
【着用後】

1 着ぐるみ及びベストは、風通しが良く、清潔な場所で乾燥をさせてください。

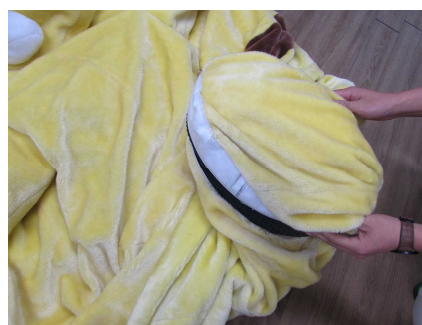
※ 状況により同梱の消臭スプレーを使用してください。

※ 万が一汚れてしまった場合は、以下のとおり処置をお願いします。

- ① 固く絞った綺麗な布で、優しく擦って汚れを落とす。
- ② 乾いた布で、汚れた部分の水分を拭き取る。
- ③ 直射日光を避けた状態で乾かす。



2 十分に乾燥させた後、着ぐるみのファスナー及びマジックテープを閉め、足の裏を合わせ、90度反時計回りにねじります。



3 着ぐるみの側部を鼻側に折り、足から巻いていきます。

※ 必ず鼻が内側にくるようにしてください。

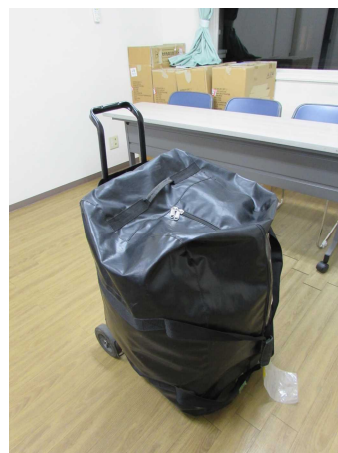


【お問合せ先】 新座市シティプロモーション課

電話 : 048-424-4686 FAX: 048-479-2226

Eメール: zoukirin@city.niiza.lg.jp

- 4 着ぐるみを袋に入れ、ベスト、消臭スプレー及び本マニュアルとともに、キャリーケースに収納します。



【注意事項】

- 1 脱着作業は、関係者以外の目に触れないように御注意ください。また、写真を撮影し、SNS等で公開するといった行為は、絶対に行わないでください。
- 2 主催者以外は使用しないでください。
- 3 貸出し承認後、貸出し事業として相応しくない行為がある場合には、貸出しを取り消すことがあります。
- 4 燃えやすい材質のため、火気には絶対に近寄らないでください。

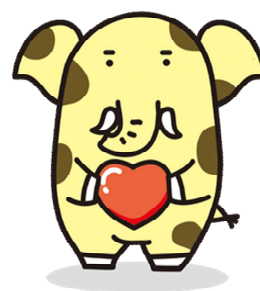
【トラブル】

- 1 汚れたり、破損した場合は使用をすぐに中止してください。
- 2 トラブルがあった場合は新座市シティプロモーション課まで御連絡ください。

【返却】

- 1 返却にあたり、使用後の状況を新座市シティプロモーション課の職員とともに御確認いただきます。
- 2 使用後に着ぐるみの汚れや破損がある場合には、修理代として実費を請求させていただきます。

大切に扱ってほしいゾウ♪



【お問合せ先】 新座市シティプロモーション課
電話 : 048-424-4686 FAX: 048-479-2226
Eメール: zoukirin@city.niiza.lg.jp